

38. Hälsingland.

Marschtakt,
mf

Folkmelodi fr. Hälsingland.



Såg du det landet, där sjö-ar-na le, Och där



for-sens språng är en ju-bel-sång Ut - i

rit.

a tempo



sko-gens trol-ska drömmar-sal? Såg du det



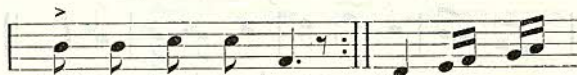
län - det, där lu - rar - ne ge Mel-lan



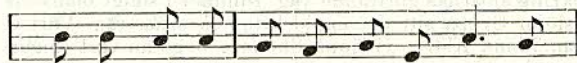
gran och tall Si-na å-terskall Bland kullar, berg och



dal. Såg du väl det-ta land som he-ter
Där vå-ra fä-der brö-to bygd med



Häl-sing-land, vårt land, Där de som
stark och se-nig hand,



vi ha älskat bäckens sorl och brus, Där



de som vi ha drömt i som-mar-nat-tens ljus.

ARTHUR ENGBERG.

DEN SVENSKA SÅNGEN

FÖR SKOLA OCH HEM

UTGIVEN AV

MALIN HOLMSTRÖM-INGERS

SJÄTTE UPPLAGAN
TREDJE TRYCKNINGEN

INNEHÅLLANDE 426 SÅNGER



BIBLIOTEK
SVENSKT VISARKIVS
LUND
G. W. K. GLEERUPS FÖRLAG
SVENSKT VISARKIVS
BIBLIOTEK